



COMUNITÀ MONTANA DI
VALLE SABBIA



Comune di ROÈ VOLCIANO



PIANO DI EMERGENZA COMUNALE

MAPPE CONCETTUALI PROCEDURE



INDICE RISCHI

ANTROPICO	1
BLACKOUT ELETTRICO	2
DISINNESCO ORDIGNI BELLICI	3
EPIDEMICO	4
EVENTO A RILEVANTE IMPATTO LOCALE	5
IDROGEOLOGICO	6
INCENDI BOSCHIVI	7
METEO E IDRAULICO	8
NEVE	9
SICCITÀ /CARENZA IDRICA	10
SISMICO	11
ZANZARE	12

RISCHIO ANTROPICO



INCIDENTE!

CODICE ROSSO!

FASE DI EMERGENZA

Convocazione COC e Funzioni di Supporto

Sindaco, COC, Funzioni di supporto

- Il codice rosso scatta al **verificarsi dell'evento**. Il **Sindaco** convoca tempestivamente presso il Municipio il **COC** con le Funzioni ritenute necessarie

Deviazione del traffico

Sindaco, F. Accessibilità e mobilità

- Il **Sindaco** impartisce le prime indicazioni alle forze dell'ordine (la Funzione Accessibilità e mobilità) al fine di **presidiare la zona d'insorgenza dell'evento** e **deviare il traffico veicolare e pedonale**

Divulgazione della notizia dell'incidente alla cittadinanza

F. Stampa, Sindaco

- La **Funzione Stampa e comunicazione** prepara e divulga, se necessario, in accordo con il **Sindaco**, il **messaggio alla popolazione** circa eventuali prime indicazioni sull'accaduto e **prime misure di prevenzione per la salute** delle persone

Operazioni di messa in sicurezza

F. Volontariato, Sindaco, F. Tecnica

- La **Funzione Volontariato** al fine di dare supporto ai Vigili del Fuoco, **attiva la Protezione Civile** fornendo le **prime indicazioni su cosa predisporre o quali compiti devono svolgere i volontari**
- Il **Sindaco** con la **Funzione Tecnica e di valutazione** **mantiene i contatti con ATS, ARPA, organizzazioni di gestione dell'emergenza**. La Funzione prende, se necessario, contatto con gli Enti Gestori di servizi essenziali sia per aspetti tecnici sia perché coinvolti dall'incidente.

CODICE BLU

DOPO L'EMERGENZA

Continuità delle attività tecnico-amministrative

FASE DI POST-EMERGENZA

- Le **Funzioni Tecnica e di valutazione e Supporto amministrativo e finanziario** proseguono le attività eventualmente necessarie di tipo tecnico-amministrativo per il Comune

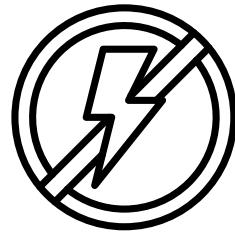
F. Tecnica, F. Supporto amministrativo

Debriefing post-emergenza

Sindaco, ROC, altre funzioni

- **Convocazione del COC** e tutte le **funzioni di supporto**
- **Avvio della fase di Debriefing** in cui analizzare gli avvenimenti verificatisi, le azioni di risposta messe in campo, gli eventuali errori compiuti con lo scopo di migliorare le future risposte all'emergenza

BLACKOUT ELETTRICO



BLACKOUT!

CODICE ROSSO!

FASE DI EMERGENZA

Convocazione UCL e fornitura elettrica al municipio

ROC, Sindaco, Funzioni di supporto

- Il ROC, o il Sindaco, convoca l'UCL presso il municipio per coordinarsi con le Funzioni ritenute necessarie. **Chiede l'intervento del gruppo generatore carrellato ed attiva il sistema elettrico d'emergenza per alimentare parzialmente il Municipio**, avvalendosi del personale interno formato

Invio della Polizia Locale a dirigere il traffico

F. Accessibilità e mobilità

- In funzione del perdurare dell'assenza dell'energia, la **Polizia Locale (Funzione Accessibilità e mobilità)** viene inviata in corrispondenza degli **incroci principali** per presidiare e **regolare la circolazione veicolare**.

Controllo delle scorte alimentari delle scuole

F. Sanità

- La **Funzione Sanità e assistenza sociale** si occupa di **verificare le scorte alimentari presso le cucine delle scuole** e pianifica l'eventuale intervento per **non perdere i prodotti alimentari**.

Assistenza a cittadini collegati a macchinari sanitari elettrici

F. Sanità, F. Volontariato

- La **Funzione Sanità e assistenza sociale** avverte tempestivamente l'UCL di **eventuali cittadini collegati a macchinari sanitari indispensabili**. In questo caso la Funzione Volontariato dispone l'invio di squadre della Protezione Civile con generatore d'emergenza presso l'abitazione.

DOPO L'EMERGENZA

CODICE BLU

FASE DI POST-EMERGENZA

Debriefing post-emergenza

Sindaco, ROC, altre funzioni

- **Convocazione del COC** e tutte le **funzioni di supporto**
- **Avvio della fase di Debriefing** in cui analizzare gli avvenimenti verificatisi, le azioni di risposta messe in campo, gli eventuali errori compiuti con lo scopo di migliorare le future risposte all'emergenza

CODICE VERDE

FASE DI PREALLERTA

RITROVAMENTO E DEFINIZIONE INTERVENTO

Convocazione UCL e Funzioni di supporto

Allertamento popolazione

Sindaco, ROC, F. di supporto

- Il Sindaco o il ROC, d'intesa con le Funzioni coinvolte, predispone i **messaggi informativi per la popolazione**, assegnando i compiti ai soggetti coinvolti sulla base delle informazioni ricevute dal Prefetto.

Gestione della viabilità

Individuazione struttura di accoglienza temporanea

Preparazione dell'area interessata

Comunicazione con i residenti anche di eventuale evacuazione

Sindaco, F. Censimento danni, F. Stampa, F. Volontariato, F. Logistica, F. Assistenza

- Il Sindaco, a seguito del ricevimento della comunicazione da parte del Prefetto del ritrovamento di un ordigno con necessità di disinnescamento, **convoca l'UCL**, con le **Funzioni Censimento danni e rilievo della agibilità, Stampa e comunicazione, Volontariato, Logistica, Assistenza alla popolazione, il Comandante della Polizia Locale, il Maresciallo della Stazione dei Carabinieri**, un rappresentante della **Protezione Civile**. Eventuali altri soggetti saranno coinvolti secondo le necessità.

- La **Funzione Accessibilità e mobilità** individua le **posizioni dei cancelli** di chiusura per la viabilità e la **Funzione Volontariato** individua il **numero dei volontari di Protezione Civile per presidiare i cancelli** e dare supporto alla popolazione. I Volontari verranno impiegati in via prioritaria al presidio dei cancelli.

F. Accessibilità, F. Volontariato, Protezione Civile

F. Tecnica

- La **Funzione Tecnica e di valutazione** individua la struttura di accoglienza temporanea più idonea tra quelle indicate dal Piano di Emergenza Comunale.

F. Tecnica, F. Logistica

- Alla **Funzione Tecnica e di valutazione** viene affidata la preparazione di: **cartellonistica, ordinanze, estratti cartografici** ed ogni altro **aspetto amministrativo** necessario.
- Alla **Funzione Logistica** compete: **organizzazione dei mezzi** del Comune per il **trasporto delle transenne** che verranno posizionate in corrispondenza dei cancelli di chiusura delle strade.

F. Stampa e comunicazione

- Alla **Funzione Stampa e comunicazione** compete: la divulgazione in tempo congruo delle **informazioni alla popolazione** mediante vari canali (social media, albo pretorio, cartelloni elettronici, bacheche), al fine di informare la popolazione sita nell'area interessata, osservando una particolare attenzione per una **eventuale evacuazione dei residenti**.

RISCHIO DISINNESCO ORDIGNI BELLICI



PREPARAZIONE DISINNESCO

OPERAZIONI DI DISINNESCO

DOPO L'EMERGENZA

CODICE BLU

FASE DI POST-EMERGENZA

Operazioni di fine emergenza

- Il **Sindaco**, o il **ROC**, ricevuta comunicazione di **fine operazioni**, disporrà l'**apertura dei cancelli** e il ripristino della circolazione veicolare.
- Nel caso in cui si sia reso necessario l'allestimento di un'area di attesa temporanea, saranno predisposte le operazioni di accompagnamento delle persone fragili al proprio domicilio.
- Smontaggio attrezzature

Sindaco, COC

Continuità delle attività amministrative

- La **Funzione Tecnica e di valutazione** assieme alla **Funzione Supporto amministrativo e finanziario** proseguiranno eventuali **attività amministrative** di competenza, compreso il rilascio di attestati ai volontari (se previsto); inoltre manterrà i **contatti con la Prefettura**.
- Terminate le operazioni (esclusa l'eventuale pulizia della struttura utilizzata e/o recupero delle transenne) il **Sindaco** o il **ROC comunicano la fine delle attività e la chiusura dell'UCL**.
- Eventuali attività amministrative con la Prefettura o Enti, proseguiranno con le procedure di lavoro ordinario degli uffici comunali.

F. Tecnica, F. Supporto amministrativo, Sindaco, ROC, UCL

Debriefing post-emergenza

Sindaco, ROC, altre funzioni

- Convocazione del COC** e tutte le **funzioni di supporto**
- Avvio della fase di Debriefing** in cui analizzare gli avvenimenti verificatisi, le azioni di risposta messe in campo, gli eventuali errori compiuti con lo scopo di migliorare le future risposte all'emergenza

CODICE GIALLO

FASE DI PREPARAZIONE

Convocazione UCL per comunicazioni

Sindaco, ROC, UCL

- Il **Sindaco**, o il **ROC**, nel giorno stabilito dal Prefetto per l'**inizio delle operazioni**, **convoca presso il Municipio l'UCL**, assegnando le ultime **informazioni ai soggetti coinvolti**, coordinando le attività.

F. Logistica, F. Accessibilità, F. Volontariato

- Alle **Funzioni Accessibilità e Logistica** spetta il compito del **posizionamento transenne** nei punti strategici, con congruo anticipo sulle operazioni.
- La **Funzione Volontariato**, in accordo con il Comandante della Polizia Locale, gestirà i **volontari per il presidio dei cancelli** e per l'**allestimento dell'eventuale struttura di attesa temporanea** predisponendo quanto necessario per il sostegno alla popolazione.

Gestione della viabilità

CODICE ROSSO!

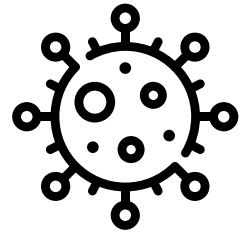
FASE DI ALLARME

Gestione della viabilità

Sindaco, ROC, F. Accessibilità

- Il **Sindaco**, o il **ROC**, ricevuta la **comunicazione di inizio delle operazioni**, disporrà, con l'aiuto della **Funzione Accessibilità e mobilità**, la **chiusura degli accessi all'area di disinnescamento**, e della viabilità (di ogni tipo), in corrispondenza dei cancelli e come definito nell'UCL.

RISCHIO EPIDEMICO



EPIDEMIA

CODICE ROSSO!

FASE DI EMERGENZA SANITARIA

Comunicazione dell'emergenza alle funzioni di supporto e alle figure interessate

Sindaco, COC, Funzioni di supporto

- Ad epidemia iniziata, il **Sindaco convoca tempestivamente il COC** presso il Municipio con le **Funzioni ritenute necessarie**.
- Impartisce le **prime indicazioni** alle Funzioni, ciascuno per la propria competenza.
- Assieme al COC **può essere chiamato a partecipare** anche il Dirigente Scolastico, il Parroco, il rappresentante dei Medici di base /farmacisti ecc., per illustrare situazioni specifiche

F. Stampa, Sindaco

- La **Funzione Stampa e comunicazione** prepara e divulga, in accordo con il **Sindaco**, il messaggio alla popolazione se necessario, circa eventuali **prime indicazioni** sull'accaduto e prime eventuali **misure di prevenzione** per la salute delle persone

Divulgazione dell'emergenza alla popolazione

F. Volontariato, COC, Protezione Civile

- La **Funzione Volontariato**, al fine di dare supporto al COC, **attiva tempestivamente la Protezione Civile** e altri gruppi locali che si sono già impegnati nell'emergenza Covid-19, o altri presenti sul territorio

Attivazione protezione civile

F. Tecnica, Forze dell'ordine, F. Volontariato, F. Assistenza, F. Supporto amministrativo

- Il **Sindaco**, anche mediante la **Funzione Tecnica e di valutazione**, **mantiene i contatti** con ATS, ARPA, organizzazioni di gestione dell'Emergenza, Forze dell'ordine, unità NBC dell'esercito ed in generale con tutti gli Enti sovracomunali che sono coinvolti nell'evento emergenziale.
- Le **Funzioni Volontariato e Assistenza alla popolazione** si attivano per **servizi alla popolazione** anche con interventi domiciliari.
- La **Funzione Sanità e Assistenza sociale** si attiva per **raccogliere esigenze per salute e soccorso** alla popolazione fragile o con patologie particolari, **individua le necessità e collabora con le Funzioni Volontariato e Assistenza alla popolazione** per effettuare gli interventi necessari.
- La **Funzione Supporto amministrativo e finanziario** si presta per dare **supporto alle altre Funzioni**, anche per **aspetti amministrativi interni al Comune**

Attività di soccorso

DOPO L'EMERGENZA

CODICE BLU

FASE DI POST-EMERGENZA

Operazioni di fine emergenza

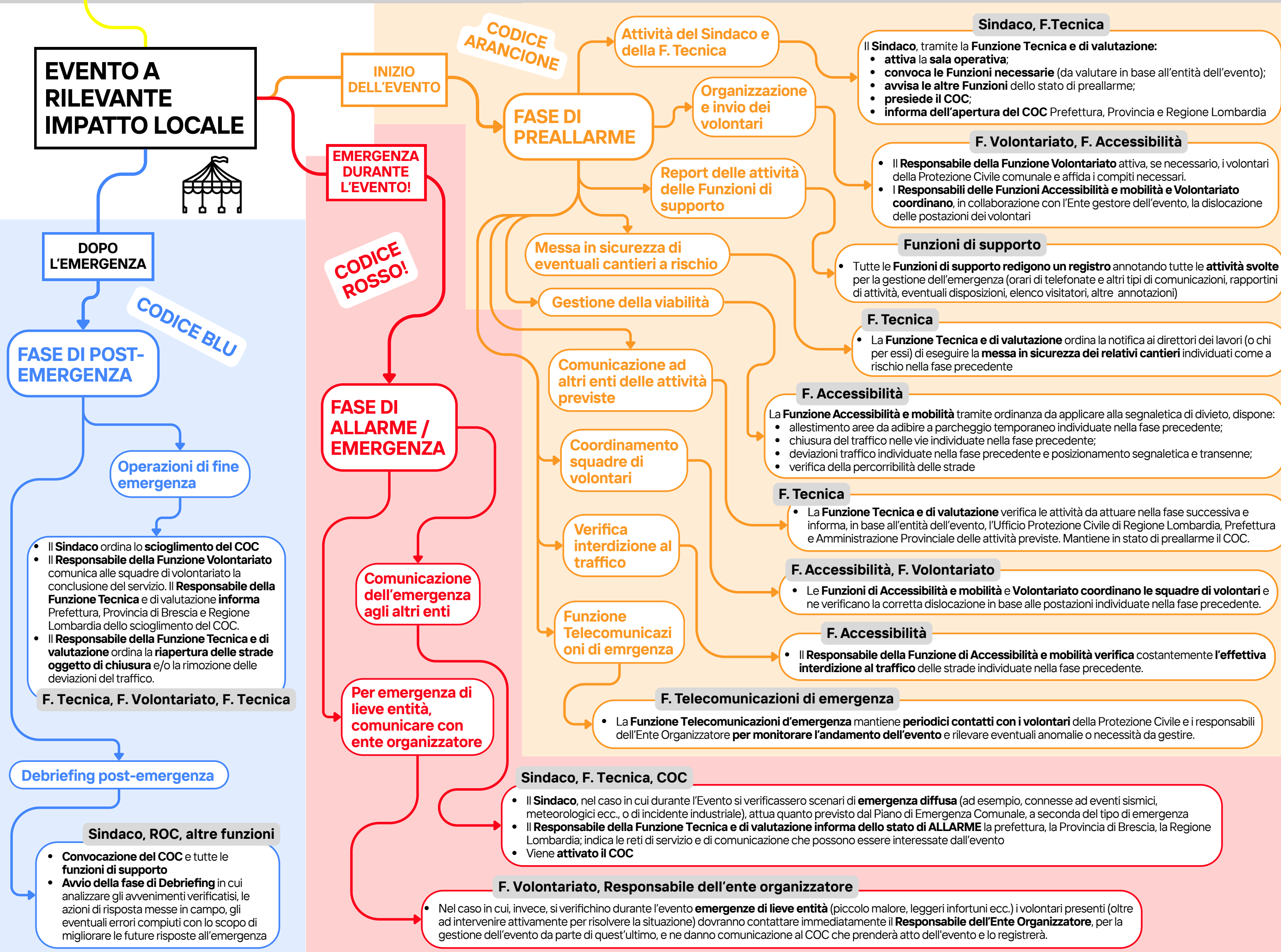
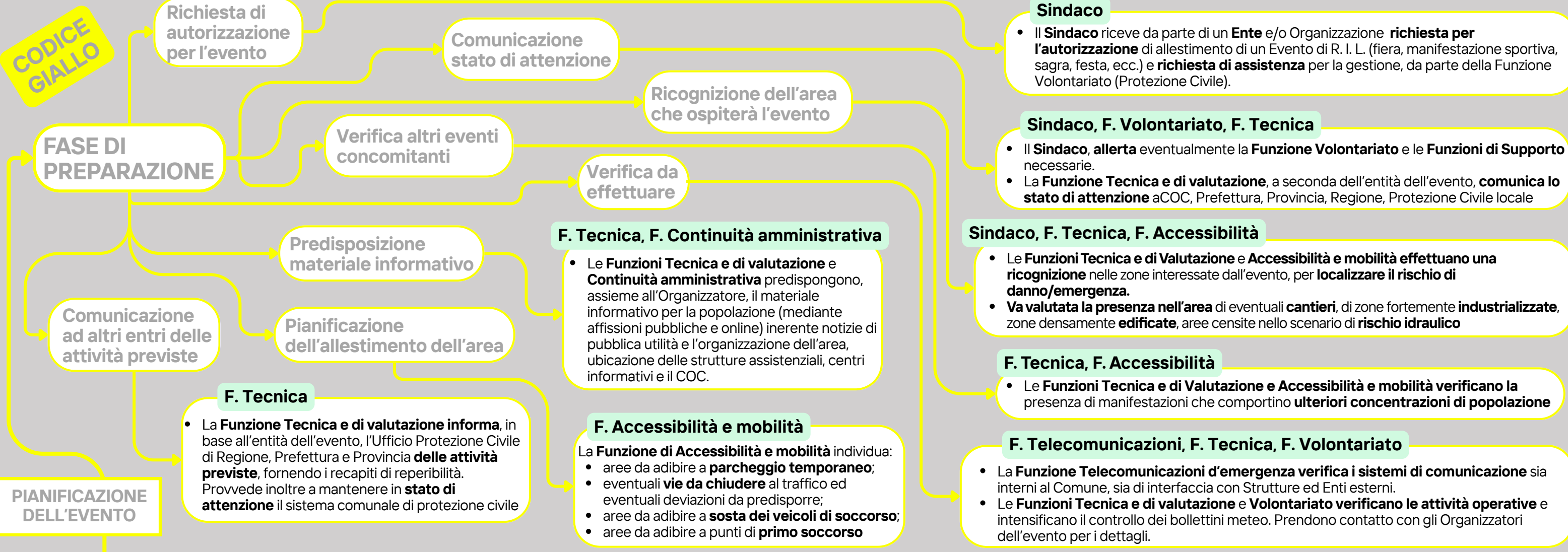
- Terminata l'emergenza il **Sindaco chiude il COC**.
- Le **Funzioni Tecnica e di valutazione e Supporto amministrativo e finanziario** proseguono le attività eventualmente necessarie di tipo **tecnico-amministrativo per il Comune**

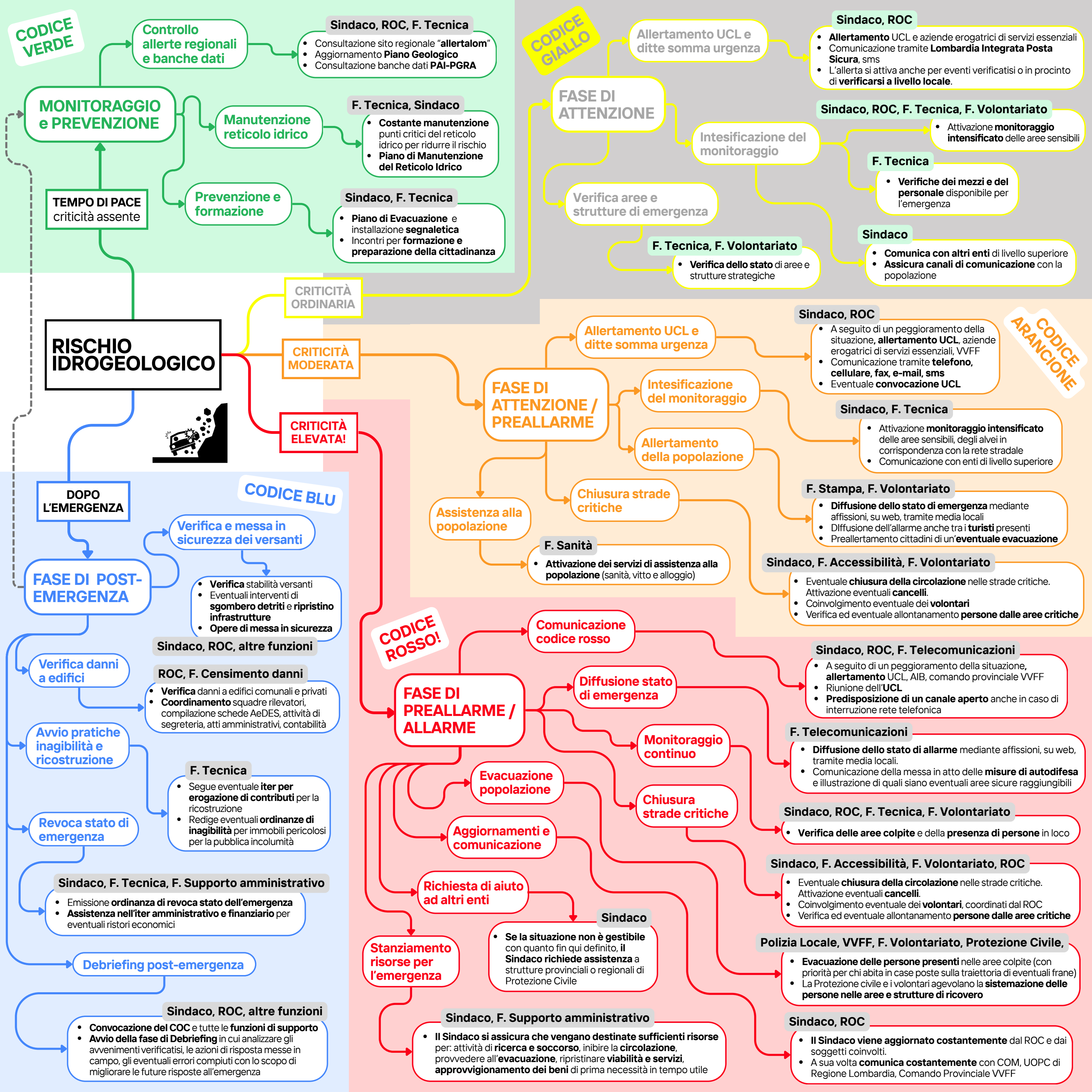
Sindaco, COC, F. Tecnica, F. Supporto amministrativo

Debriefing post-emergenza

Sindaco, ROC, altre funzioni

- **Convocazione del COC** e tutte le **funzioni di supporto**
- **Avvio della fase di Debriefing** in cui analizzare gli avvenimenti verificatisi, le azioni di risposta messe in campo, gli eventuali errori compiuti con lo scopo di migliorare le future risposte all'emergenza





CODICE VERDE

FASE DI PREVENZIONE

Prevenzione, formazione, minimizzazione del rischio

- Sindaco, F. Tecnica**
- Recepimento piani redatti da altri enti e aggiornamento costante del **Catasto Incendi**
 - **Pianificazione urbanistica che tenga conto del rischio incendi boschivi**
 - **Piano di Evacuazione** delle zone sensibili e installazione di adeguata segnaletica
 - **Formazione e preparazione dei cittadini** e dei membri del **COC** circa i comportamenti da adottare prima, durante e dopo l'emergenza

TEMPO DI PACE
criticità assente

CODICE GIALLO

FASE DI ATTENZIONE

Diffusione dello stato di allerta

- Sindaco, F. Stampa**
- **Comunicazione alla cittadinanza dell'allerta** mediante vari canali, incluso l'albo pretorio online

Allertamento UCL e ditte somma urgenza

- Sindaco, ROC**
- **Allertamento UCL** e aziende erogatrici di servizi essenziali
 - Comunicazione tramite **Lombardia Integrata Posta Sicura**, sms
 - L'allerta si attiva anche per eventi verificatisi o in procinto di **verificarsi a livello locale**.

Intensificazione del monitoraggio

- Sindaco, ROC, F. Tecnica, F. Volontariato**
- Attivazione **monitoraggio intensificato** dei boschi, mediante controllo visivo e con mezzi AIB in loco
 - **Inibizione delle attività di accensione dei fuochi di ripulitura**

- F. Tecnica**
- **Verifiche dei mezzi e del personale** disponibile per l'emergenza

- Sindaco**
- **Comunica con altri enti** di livello superiore
 - **Assicura canali di comunicazione** con la popolazione

RISCHIO INCENDI BOSCHIVI



CRITICITÀ ORDINARIA

CRITICITÀ MODERATA

CRITICITÀ ELEVATA!

CODICE BLU

DOPO L'EMERGENZA

FASE DI POST-EMERGENZA

Valutazione superficie percorsa ed eventuale riforestazione

- **Mappatura della superficie percorsa** dall'incendio, utile al **Catasto Incendi** (vincolo di inedificabilità di 15 anni)
- Procedure tecnico-amministrative per la corretta gestione e l'utilizzo di eventuali fondi per il rimboschimento

F. Censimento danni, F. Tecnica, F. Supporto amministrativo

Verifica danni a edifici e supporto alla ricostruzione

Sindaco, F. Censimento danni, F. Supporto amministrativo, F. Tecnica

- **Coordinamento** delle squadre di rilevatori per quantificare i danni alle abitazioni con compilazione schede AEDES, attività di segreteria e predisposizione atti amministrativi e di contabilità
- Eventuale redazione di **Ordinanze di inagibilità** degli immobili danneggiati o pericolosi
- Assistenza **iter per eventuale erogazione di contributi** per la ricostruzione

- ROC**
- Il ROC accerta la **consistenza di attrezzature/mezzi eventualmente danneggiati** durante le operazioni di spegnimento e ne quantifica il costo per eventuali rimborsi

Valutazione danni ad attrezzature e mezzi

Debriefing post-emergenza

- Sindaco, ROC, altre funzioni**
- **Convocazione del COC** e tutte le **funzioni di supporto**
 - **Avvio della fase di Debriefing** in cui analizzare gli avvenimenti verificatisi, le azioni di risposta messe in campo, gli eventuali errori compiuti con lo scopo di migliorare le future risposte all'emergenza

CODICE ROSSO!

FASE DI PREALLARME / ALLARME

Allertamento UCL e ditte somma urgenza

FASE DI ATTENZIONE / PREALLARME

Comunicazione dell'incendio agli altri enti

Costituzione dei cancelli

Assistenza al DOS

- ROC, Sindaco**
- Il ROC aggiorna costantemente il Sindaco e gli altri soggetti coinvolti sull'evolversi della situazione
 - Il Sindaco si mantiene in contatto con il DOS per eventuali esigenze e necessità (supporto all'evacuazione, supporto logistico, supporto per costituzione posti di blocco / cancelli)

- ROC, Sindaco**
- A seguito di un peggioramento della situazione, **allertamento UCL**, aziende erogatrici di servizi essenziali, **VVFF**
 - Comunicazione tramite **telefono, cellulare, fax, e-mail, sms**
 - Eventuale **convocazione UCL**

- Sindaco, ROC**
- In caso di incendio di estensione ancora limitata, il **Sindaco avverte gli attori individuati dal Piano AIB**, in particolare: Protezione Civile di Brescia, Polizia Locale, Provincia, Carabinieri forestali, numero unico 112, numero 800.061.160
 - **Si devono comunicare:** nominativo del chiamante, località dell'incendio, valutazione di massima dell'incendio (se di bosco, di pascolo, eventuali edifici coinvolti), se qualcuno si sta già recando sul posto

- Sindaco, F. Accessibilità, F. Volontariato**
- **Costituzione dei cancelli e/o dei posti di blocco.** Coinvolgimento eventuale dei volontari e della Protezione Civile

CODICE ARANCIONE

Comunicazione codice rosso e riunione dell'UCL

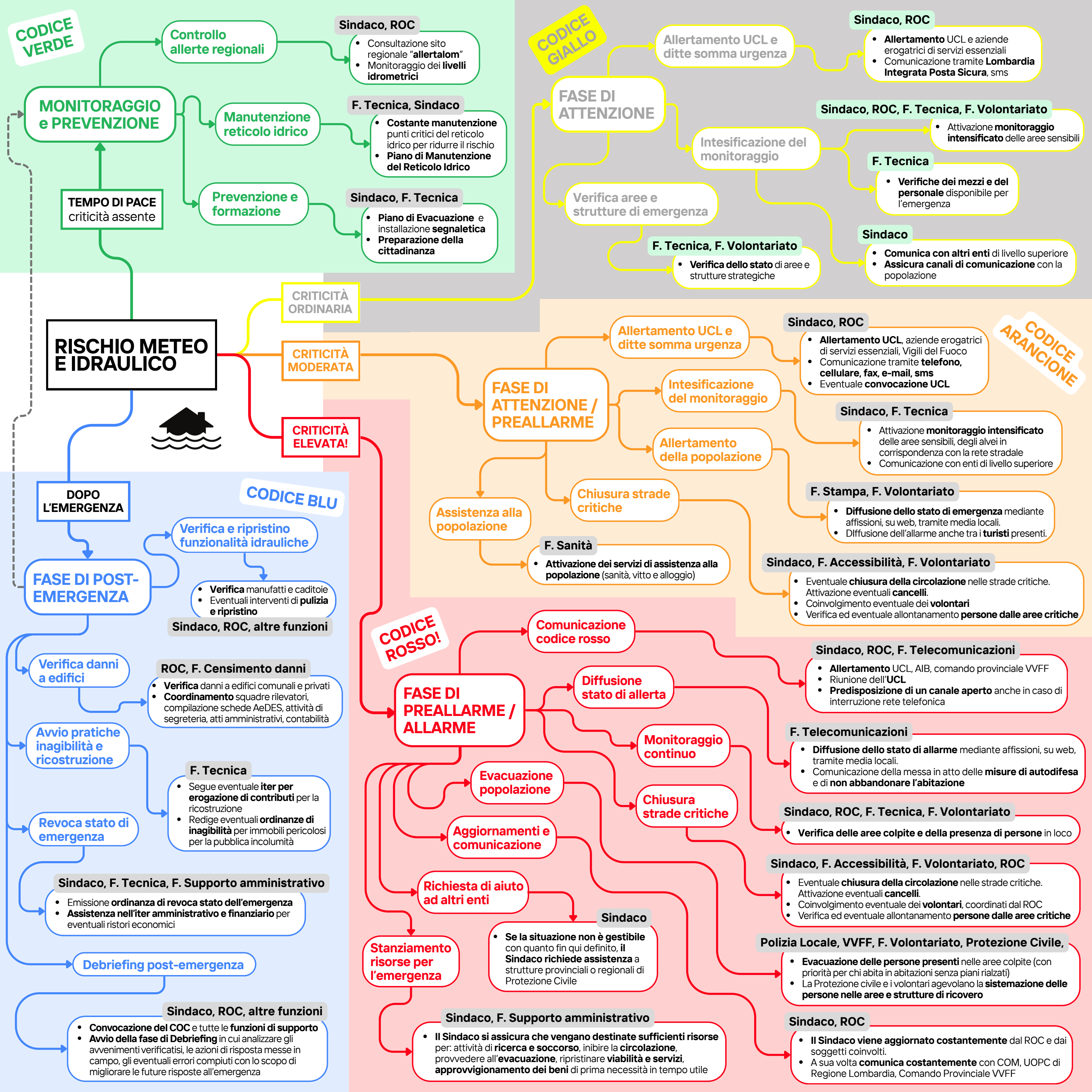
- Sindaco, ROC, F. Telecomunicazioni**
- A seguito di un peggioramento della situazione, **allertamento UCL**, AIB, comando provinciale VVFF
 - **Riunione dell'UCL**
 - **Predisposizione di un canale aperto** anche in caso di interruzione rete telefonica

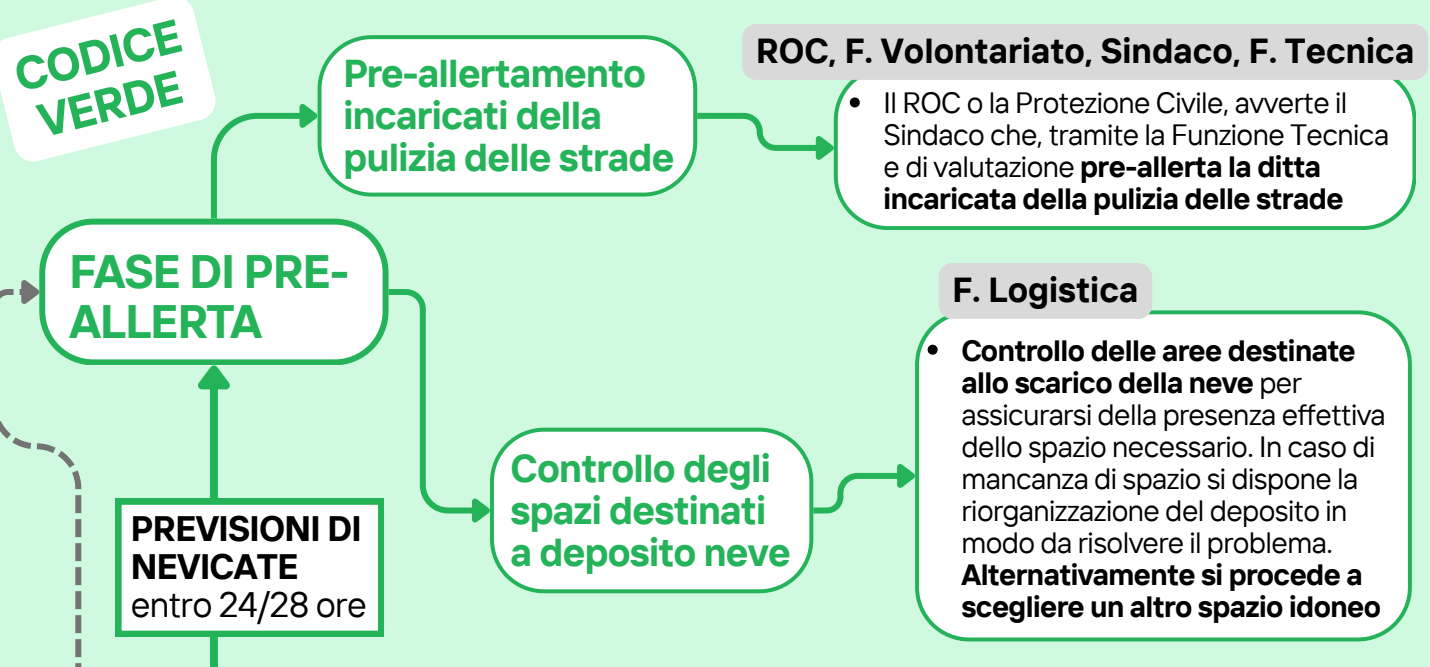
Evacuazione delle abitazioni a rischio

- Sindaco, ROC, F. Tecnica, F. Volontariato, F. Stampa**
- Il Sindaco convoca il ROC e il COC presso il municipio per avere **aggiornamento** ed aggiornare relativamente all'evento in atto.
 - **Emanazione eventuale dell'Ordinanza di sgombero delle abitazioni a rischio**, con particolare attenzione alle fasce di interfaccia (vedere cartografia di riferimento)
 - La Funzione Tecnica e di valutazione, con la Protezione Civile e la Funzione Stampa e comunicazione, predispone **eventuali altre Ordinanze e comunicazioni** per dare indicazioni e informazioni alla popolazione

Assistenza al DOS e supporto logistico

- Sindaco, F. Volontariato, F. Logistica**
- Il Sindaco si mantiene in contatto con il DOS per eventuali esigenze e necessità correlate alla gestione dell'emergenza e garantisce il **supporto alle squadre AIB e dei Vigili del Fuoco, inviando i volontari**
 - **Sindaco e Funzione Logistica mantengono contatti con gruppi/associazioni** per il supporto al rifornimento dei viveri, alla preparazione dei punti di ristoro ad adeguata distanza dalla zona interessata dalle operazioni di spegnimento





RISCHIO NEVE



NEVE / GELO MODERATI

NEVE / GELO ABBONDANTE

CODICE ARANCIONE

FASE DI PREALLARME

Attivazione stato di pre-allarme

Compiti del Sindaco

Avvio operazioni di sgombero neve dalle strade

Sindaco

Sindaco

Sindaco, F. Censimento danni, F. Logistica, Ditta incaricata dello sgombero, F. Accessibilità

CODICE ROSSO!

FASE DI ALLARME

Attivazione codice rosso e aggiornamento altri enti

Eventuali Ordinanze urgenti

Richiesta di aiuto al COM

Intensificazione operazioni di sgombero neve e spargimento sale

Sindaco

Sindaco, F. Accessibilità

Sindaco, COM, Prefettura

Sindaco, F. Tecnica, Ditta incaricata per lo sgombero F. Volontariato

DOPO L'EMERGENZA

CODICE BLU

FASE DI POST-EMERGENZA

Continuità delle attività di ricovero

Il COC mantiene attiva l'area di ricovero e l'assistenza alle persone evacuate finché non ci sono le condizioni per il ritorno alle abitazioni.

COC

Verifica danni a edifici e supporto alla ricostruzione

ROC, F. Censimento danni

- Coordinamento squadre rilevatori per censimento danni, compilazione schede AEDES, attività di segreteria, atti amministrativi, contabilità
- Supporto per eventuale iter per erogazione di contributi per la ricostruzione
- Redazione di eventuali ordinanze di inagibilità per immobili pericolosi per la pubblica incolumità

Ripristino delle risorse utilizzate

F. Logistica

- Ripristino dei livelli di sale/sabbia nei magazzini comunali
- Manutenzione dei mezzi e degli strumenti destinati all'emergenza neve

Debriefing post-emergenza

Sindaco, ROC, altre funzioni

- Convocazione del COC e tutte le funzioni di supporto
- Avvio della fase di Debriefing in cui analizzare gli avvenimenti verificatisi, le azioni di risposta messe in campo, gli eventuali errori compiuti con lo scopo di migliorare le future risposte all'emergenza

Il Sindaco proclama la fase di preallarme in presenza di nevicata o gelate deboli o moderate. Essa può venire attivata sulla base della stima dei livelli di criticità e della valutazione dei dati relativi alle precipitazioni, alle previsioni meteorologiche fornite dalla Protezione Civile Regionale, nonché da eventuali informazioni su elementi di pericolo in atto provenienti dal territorio e forniti dai Comuni e dalle strutture preposte alle attività di presidio territoriale ed alla vigilanza.

In questa fase il Sindaco può svolgere le seguenti azioni:

- Attiva il COC
- Avverte e verifica la reperibilità dei responsabili delle altre Funzioni di supporto
- Fa monitorare la situazione dei corsi d'acqua e allerta le strutture operative e la Funzione Volontariato coinvolta nelle attività di soccorso
- Organizza la distribuzione di sale, preventivamente immagazzinato, alle strutture operative ed eventualmente ai cittadini che ne facciano richiesta
- Emana, se necessario, disposizioni per la sospensione dell'attività scolastica, e provvede ad informare tempestivamente la cittadinanza e a darne comunicazione al Provveditorato agli Studi, alla Prefettura e ad altri Enti interessati. Partecipa, se convocata, alla riunione dell'UCL

Disposizione, previa valutazione dell'entità della nevicata, e non oltre il raggiungimento di 4-6 cm di deposito di neve, dell'inizio dello sgombero da parte della ditta incaricata.

La ditta incaricata dovrà diventare operativa immediatamente, garantendo il servizio 24 h su 24. Il servizio dovrà essere effettuato mediante mezzi meccanici di idonea potenza e velocità, con lama spartineve regolabile che opereranno contemporaneamente, nelle varie zone del territorio comunale, secondo le priorità elencate nel Piano Neve o indicate dalla Funzione Accessibilità e mobilità. Sul fondo stradale deve rimanere il minimo strato possibile di neve residua e, a tal fine, la velocità dei mezzi deve essere regolata opportunamente, in modo che lo spartineve rasenti esattamente il fondo stradale.

La fase di allarme scatta quando la nevicata compromette la viabilità, la fornitura di gas o elettricità, o causa danni come crolli di tetti

Comunicazione dello stato di allarme a Provincia e Regione

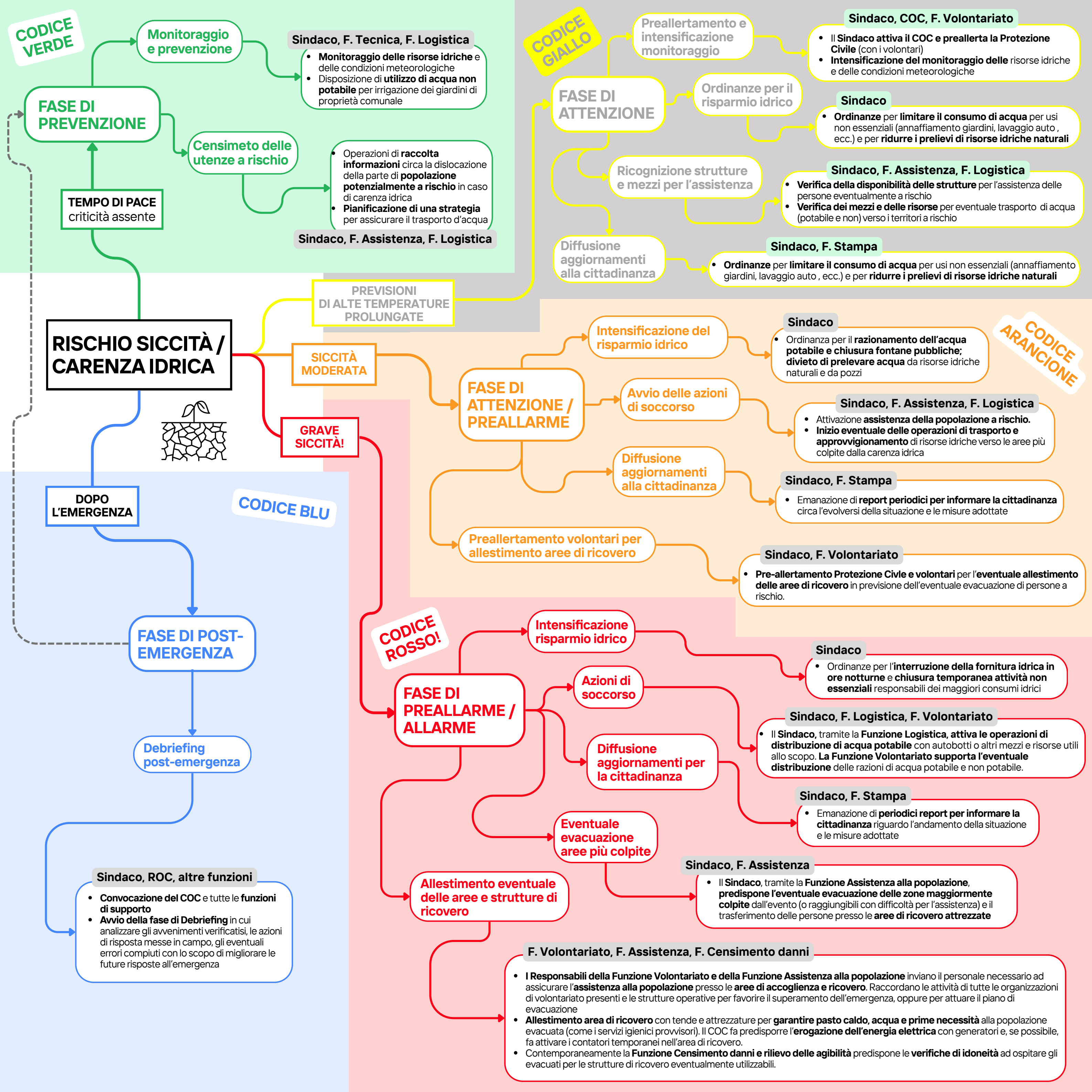
Il Sindaco può emanare le seguenti Ordinanze:

- Ordinanza di evacuazione di fabbricati o aree pericolose per l'incolumità di persone e/o beni, indicando quali siano le vie di fuga e le aree di raccolta/ricovero
- Ordinanza di spostamento degli automezzi in sosta in aree strategiche per la Protezione Civile
- Ordinanza di deviazione del traffico che non abbia finalità di soccorso

Il Sindaco può presentare al Centro Operativo Misto o alla Prefettura esigenze di assistenza e soccorso sanitario, trasferimento di disabili e ammalati gravi, invio di personale medico e paramedico, assistenza ad anziani, richiesta di personale e mezzi per il ripristino della viabilità ed il ritorno alla normalità.

Il Sindaco può disporre di far entrare in servizio ulteriori mezzi meccanici. Previa valutazione, qualora dopo il primo passaggio dei mezzi sul fondo stradale rimanga uno strato di neve ritenuto eccessivo, ad insindacabile giudizio del Sindaco (con l'aiuto della Funzione Tecnica e di valutazione), gli addetti della ditta incaricata sono obbligati ad effettuare ulteriori passaggi.

Il Responsabile della Funzione Tecnica e di valutazione, reperibile 24 h su 24, coordina sul territorio le disposizioni impartite dal Sindaco per le operazioni che si rendono necessarie per lo spargimento manuale di sale e per la pulizia dei marciapiedi (eventualmente con il supporto della Funzione Volontariato).



CODICE VERDE

FASE DI PREVENZIONE

Prevenzione, formazione, minimizzazione rischio danni

TEMPO DI PACE criticità assente

Sindaco, F. Tecnica

- Predisposizione del Piano di Microzonazione Sismica e Condizione Limite per l'Emergenza
- Pianificazione urbanistica che tenga conto del rischio sismico
- Piano di Evacuazione delle zone sensibili e installazione di adeguata segnaletica
- Formazione e preparazione dei cittadini e dei membri del COC circa i comportamenti da adottare prima, durante e dopo l'emergenza

CODICE GIALLO

FASE DI EMERGENZA

Verifica degli eventuali danni

Sindaco, ROC, F. Censimento danni

- A seguito della scossa, il Sindaco **prende immediatamente contatto con il ROC** (che può coincidere con la Funzione Censimento danni e rilievo agibilità)

ROC, F. Volontariato, F. Censimento danni

- Il ROC, con l'aiuto di volontari formati e la Funzione Censimento danni e rilievo agibilità, **verifica la situazione** tramite sopralluogo, ponendo particolare **attenzione alle infrastrutture e agli edifici vulnerabili**.
- **Verifica della presenza di persone** nelle aree di attesa della popolazione

RISCHIO SISMICO



SCOSSA LIEVE

CODICE ROSSO!

SCOSSA FORTE!

FASE DI EMERGENZA

Comunicazione stato di emergenza e coinvolgimento altri enti

Sindaco, ROC, Altre funzioni

- **Attivazione del COC** e convocazione dei responsabili delle Funzioni di Supporto necessarie
- **Se necessario avvertire immediatamente:** prefettura, Ufficio Regionale di Protezione Civile, Comando Provinciale VVFF, strutture sanitarie, sindaci dei comuni vicini
- **Dichiarazione dello stato di emergenza**
- Il Sindaco **comunica costantemente** con gli uffici provinciali e gli altri enti svoracomunali sullo stato della situazione
- Se necessario **contattare la Sala Operativa regionale** per l'ausilio di gruppi regionali di Protezione Civile

Comunicazione alternativa in caso di danno alla rete telefonica

ROC, Sindaco, F. Telecomunicazioni

- La **comunicazione deve essere assicurata** anche in caso di danno alla rete telefonica, tramite una **rete alternativa di comunicazione**, (solitamente con l'utilizzo di **radio e canali dedicati** e riservati alla gestione dell'emergenza)

Invio personale di soccorso e allestimento aree e strutture di ricovero

F. Volontariato, F. Assistenza, F. Censimento danni

- **Invio del personale di assistenza** alla popolazione presso le **aree di accoglienza** e ricovero attivate
- **Coordinamento delle attività** delle organizzazioni di volontariato presenti e delle strutture operative
- **Allestimento area di ricovero** eventualmente con tende e attrezzature per pasti caldi, acqua e prime necessità per gli evacuati
- **Predisposizione dell'erogazione di energia elettrica** (con eventuali generatori temporanei)
- **Verifiche di idoneità** ad ospitare evacuati per le **strutture di ricovero** utilizzabili

Diffusione dello stato di emergenza

Sindaco, ROC, F. Stampa

- **Diffusione dello stato di emergenza alla popolazione** tramite social, sito internet del Comune, affissioni in luoghi ben visibili.

Operazioni di soccorso

Modifiche alla viabilità e attività anti-sciacallaggio

ROC, F. Tecnica, F. Volontariato, Polizia Locale, F. Sanità, F. Assistenza

- ROC, F. Tecnica e di valutazione, volontari, Polizia Locale si recano dapprima nelle **aree da cui sono giunte segnalazioni**, poi nelle **aree di attesa** e nelle **aree di ricovero** per verificare la presenza di cittadini, verificarne lo stato e dare le prime indicazioni sul da farsi
- La **Funzione Sanità** e assistenza alla popolazione si tiene **pronta all'intervento**, partecipando, in caso di emergenza grave, alle **operazioni di ricognizione sul territorio**
- Coinvolgimento eventuale delle **ditte di somma urgenza**

Risorse e mezzi di supporto ai soccorsi

- Invio di **materiale e mezzi necessari** alla gestione dell'emergenza
- **Mobilizzazione delle ditte di somma urgenza** per assicurare il pronto intervento

Sindaco, ROC, F. Logistica

Attivazione del COM

F. Accessibilità, Polizia Locale

- Attività di **modifica o ripristino della viabilità** a supporto delle funzioni di assistenza alla popolazione e supporto al trasporto degli evacuati verso le aree e strutture di ricovero
- **Predisposizione delle squadre di vigilanza** degli edifici oggetto di evacuazione per evitare fenomeni di sciacallaggio

Prefetto, COM, Sindaco

- Qualora la situazione fosse **grave** e i **comuni coinvolti nel sisma fossero molti**, e in situazione di difficoltà, il **Prefetto** attiva il **COM** (Centro Operativo Misto) e nomina il Responsabile. Il COM è la **struttura decentrata del coordinamento provinciale** con la funzione di occuparsi della direzione unitaria dei servizi di emergenza, coordinandoli a livello provinciale con gli interventi dei **Sindaci** dei Comuni afferenti al COM stesso. L'ubicazione di questa struttura di coordinamento dovrà essere **baricentrata rispetto ai comuni coinvolti** e posizionata in **locali NON vulnerabili**

DOPO L'EMERGENZA

CODICE BLU

FASE DI POST-EMERGENZA

Continuità delle attività di ricovero

- Il COC **mantiene attiva l'area di ricovero e le attività di assistenza** finchè non ci sono le condizioni per il rientro alle abitazioni

COC

Aggiornamenti costanti alla popolazione

- L'**aggiornamento circa l'evolversi della situazione deve essere costante** anche dopo il passaggio della fase acuta dell'emergenza

Sindaco, F. Telecomunicazioni

Verifica agibilità e supporto alla ricostruzione

- **Coordinamento** squadre rilevatori per censimento danni, compilazione schede AEDES, attività di segreteria, atti amministrativi, contabilità
- Supporto per eventuale **iter per erogazione di contributi** per la ricostruzione
- Redazione di eventuali **ordinanze di inagibilità** per immobili pericolosi per la pubblica incolumità

Sindaco, F. Censimento danni, F. Supporto amministrativo, F. Tecnica

Revoca stato di emergenza

Sindaco, F. Tecnica, F. Supporto amministrativo

- Emissione **ordinanza di revoca stato dell'emergenza**
- **Assistenza nell'iter amministrativo e finanziario** per eventuali ristori economici

Debriefing post-emergenza

Sindaco, ROC, altre funzioni

- **Convocazione del COC** e tutte le **funzioni di supporto**
- **Avvio della fase di Debriefing** in cui analizzare gli avvenimenti verificatisi, le azioni di risposta messe in campo, gli eventuali errori compiuti con lo scopo di migliorare le future risposte all'emergenza

CODICE VERDE

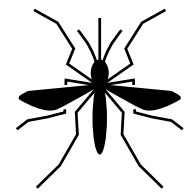
Interventi larvicidi

Sindaco, F. Sanità e assistenza sociale

- Il **Sindaco**, mediante la **Funzione Sanità e assistenza sociale**, dispone i trattamenti larvicidi da effettuare, con cadenza mensile da aprile a ottobre, nei tombini delle aree pubbliche.
- Il **prodotto** usato deve avere buona efficacia e durata e bassissima tossicità verso gli organismi non bersaglio, deve degradarsi rapidamente senza lasciare derivati tossici.
- La **marcatatura dei tombini** trattati, se possibile, deve avvenire mediante sistema Gps in modo da consentire al Comune di verificare in tempo reale il trattamento in corso.
- Per le aree pubbliche si consigliano sei cicli larvicidi completi con cadenza possibilmente mensile.
- Per gli edifici pubblici, scuole in particolare, sono previsti otto cicli larvicidi completi

FASE DI PREVENZIONE

TEMPO DI PACE
criticità assente



RISCHIO ZANZARE

Infezioni / malattie virali da punture di zanzara

CASI LIMITATI DI INFEZIONE

CODICE ARANCIONE

FASE DI PREALLARME

Intervento di disinfestazione capillare in area pubblica e privata

Sindaco, F. Sanità e assistenza sociale

- Nelle aree dove sono stati registrati casi di malattia importati (diffusione di virus come dengue, chikungunya e zika), è necessario che il **Sindaco**, tramite la **Funzione Sanità e assistenza sociale**, **contatti l'ATS** per svolgere un **trattamento capillare in area pubblica e privata entro 24 ore dalla segnalazione** (come previsto dal Piano nazionale di sorveglianza) o nei luoghi di affluenza serale delle persone (se è presente il virus West Nile).

CODICE ROSSO!

AUMENTO DELLE INFEZIONI

FASE DI EMERGENZA

Protocollo di intervento rapido anti-zanzara

F. Sanità e assistenza sociale

- In caso di emergenze sanitarie la **Funzione Sanità e assistenza sociale** attiva un protocollo di intervento rapido per **disinfestare l'area interessata** in modo da circoscrivere la diffusione del virus.
- Il **protocollo di intervento consiste in**: trattamenti adulticidi, eseguiti di notte nelle aree pubbliche; trattamenti larvicidi e rimozione di focolai porta a porta; trattamenti larvicidi nei tombini pubblici.

DOPO L'EMERGENZA

CODICE BLU

FASE DI POST-EMERGENZA

Debriefing post-emergenza

Sindaco, ROC, altre funzioni

- **Convocazione del COC** e tutte le **funzioni di supporto**
- **Avvio della fase di Debriefing** in cui analizzare gli avvenimenti verificatisi, le azioni di risposta messe in campo, gli eventuali errori compiuti con lo scopo di migliorare le future risposte all'emergenza